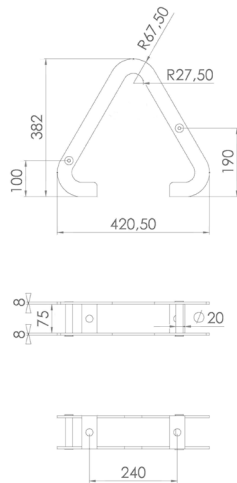


# Portabiciclette stradali

## Midi 807



Codice Elux

Art. 807

Codice MePa

Portabici 807



### Descrizione

Portabici stradale triangolare a basso impatto ambientale, privo di qualsiasi prodotto nocivo e/o tossico, in acciaio zincato a caldo, realizzato con due lamiere sp. 60/10, laser tagliate, a cui vengono saldate due piastre forate per il fissaggio a terra. Completano il portabici due distanziali con la funzione di sorreggere la ruota e tenere in posizione la bicicletta. Viteria in acciaio inox.

### Finitura

Il manufatto viene dapprima pulito, smerigliato e sgrassato; successivamente gli viene applicato uno strato di fondo primer; infine viene verniciato con polvere poliestere grigio antichizzato tipo Elux, di spessore minimo 160 micron, a mezzo di un processo di polimerizzazione a 180°C, risultando pertanto altamente protetto agli agenti atmosferici.

### Fissaggio

Il fissaggio a terra viene eseguito tramite l'attacco a flangia con numero due fori per tasselli  $\varnothing$  10mm (non inclusi) o, a richiesta, con predisposizione per l'inghisamento.

### A richiesta

- Predisposizione per inghisamento
- Altre lunghezze a richiesta
- Realizzabile in acciaio Inox satinato
- Altri RAL e/o vernice antigraffiti a richiesta