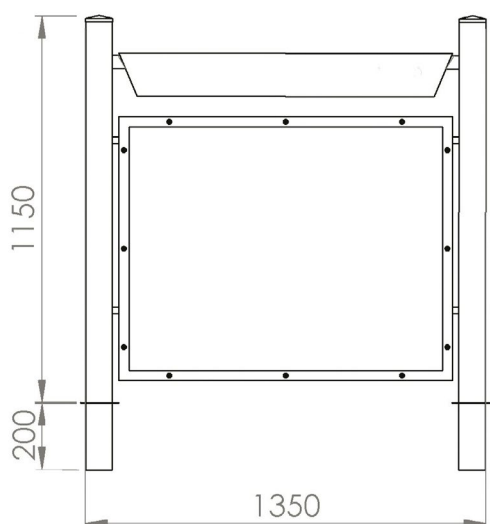


Parapedonali stradali

Messina 432



Codice Elux

Art. 432

Codice MePa

Parapedonale 432



Descrizione

Parapedonale stradale a basso impatto ambientale, privo di qualsiasi prodotto nocivo e/o tossico, composto da due montanti portanti in tubolare quadro da 80mm, uniti tra loro da un telaio, apribile, dove poter alloggiare il pannello pubblicitario delle dimensioni 960x750 mm, spessore 5mm.

Decoro piramidale, ornamentale, posto alle estremità dei montanti. Predisposto per l'inghisamento a terra.

Vasca sagomata superiore, per l'alloggiamento della fioriera in plastica, non fornita col parapedonale.

Finitura

Il manufatto viene dapprima pulito, smerigliato e sgrassato; successivamente gli viene applicato uno strato di fondo primer; infine viene verniciato con polvere poliestere grigio antichizzato tipo Elux, di spessore minimo 160 micron, a mezzo di un processo di polimerizzazione a 180°C, risultando pertanto altamente protetto agli agenti atmosferici.

Fissaggio

Il fissaggio a terra viene eseguito tramite inghisamento o, a richiesta, dove non si ha la possibilità di inghisare, l'attacco viene eseguito a flangia con numero quattro fori per tasselli Ø 10mm (non inclusi).

A richiesta

- Flangia per fissaggio a terra
- Versione amovibile con plinti
- Altre dimensioni a richiesta
- Pannello pubblicitario forex 950x750mm
- Realizzabile in acciaio Inox satinato
- Altri RAL e/o vernice antigraffiti a richiesta