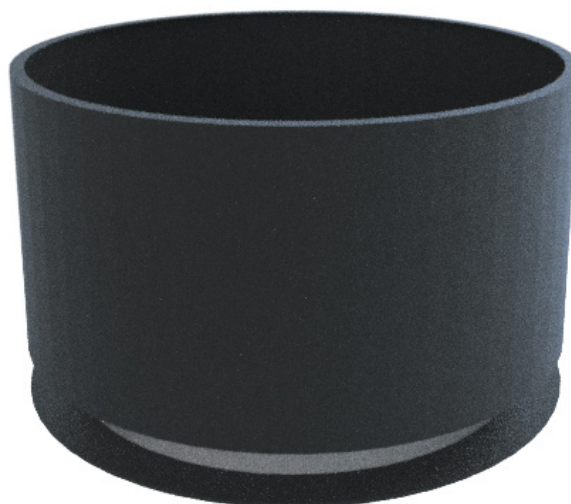
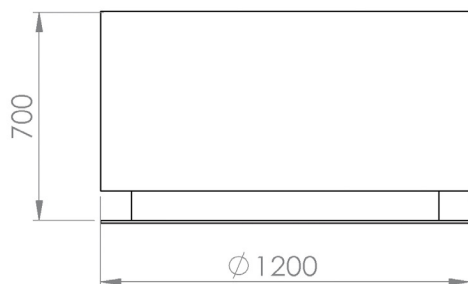


Fioriere

Kalika



Codice Elux

Art. 102

Codice MePa

Fioriera 102

Descrizione:

Fioriera costruita in acciaio zincato a caldo UNI EN 1179 9/97.

Composta da una base circolare in lamiera di acciaio spessore 4mm, completa di anello in lamiera di acciaio di spessore 2mm, al quale viene saldato il corpo della fioriera.

Corpo composto da lamiera calandrata di acciaio spessore 2mm, completa di bordo spessore 20mm, dove trova alloggio la scatola per l'inserimento del terriccio.

Finitura:

Il manufatto viene dapprima pulito tramite sabbiatura, smerigliatura e sgrassaggio; successivamente gli viene applicato uno strato di fondo primer; infine viene verniciato con polvere poliestere ferromicacea antracite, di spessore minimo 200 micron, a mezzo di un processo elettrostatico a 200°C, risultando pertanto altamente protetto agli agenti atmosferici e al tempo, con garanzia minima di 600 ore alla nebbia salina.

Fissaggio:

Il posizionamento viene eseguito a manufatto libero.

Accessori:

- Altri RAL e/o vernice antigraffiti a richiesta
- Altre dimensioni a richiesta
- Realizzabile in acciaio Inox